

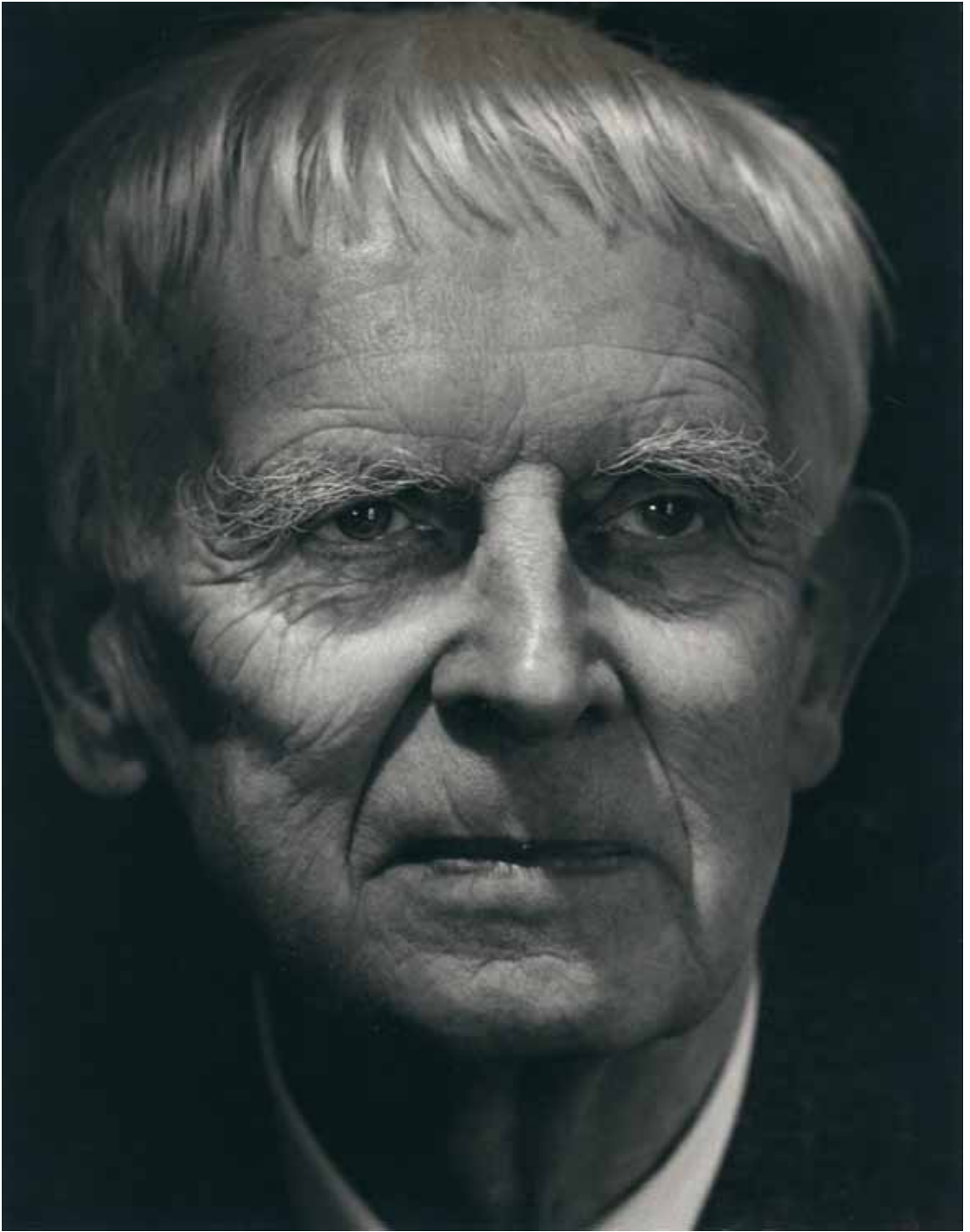
PLASTIKEN
ÖLKREIDEN
ZEICHNUNGEN
DRUCKGRAPHIKEN

GERHARD MARCKS

zum einhundertfünfundzwanzigsten Geburtstag

AUSSTELLUNG 21.3. - 26.9.2014

GALERIE NIERENDORF · BERLIN
GEÖFFNET DIENSTAG - FREITAG
VON 11 BIS 18 UHR · SONST NUR
NACH VORHERIGER VERABREDUNG





1 **Zoe** Bronze, monogrammiert, numeriert, Gußstempel Barth, Rinteln, Rudloff 959, Höhe 84 cm 1970



2 **Kleine Barbara**

Bronze, monogrammiert, numeriert, Gußstempel Barth, Mariendorf, Rudloff 293, Höhe 85 cm 1934



3 **Mädchen mit großem Tuch**

Bronze, monogrammiert, nummeriert, Gußstempel Barth, Rinteln, Rudloff 327, Höhe 102 cm 1936



4 **Sitzende**

Bronze, monogrammiert, numeriert, Gußstempel Barth, Rinteln, Rudloff 454, Höhe 60 cm 1944



5 **Sitzender**

Bronze, monogrammiert, numeriert, Gußstempel Barth, Rinteln, Rudloff 183, Höhe 65 cm 1928



6 **Social Consciousness**

Bronze, monogrammiert, numeriert, Gußstempel Barth, Rinteln, Rudloff 549, Höhe 79 cm 1950



7 Alte und junge Frau

Bronze, monogrammiert, nummeriert, Gußstempel Barth, Rinteln, Rudloff 475, Höhe 59 cm 1945



8 **Mutter mit Kind II**

Terrakotta, braunrot, Formerei Meimerstorf, Hamburg, Rudloff 504 b, Höhe 54,5 cm 1947

9 **Mutter mit Kind auf dem Arm**

Bronze, monogrammiert, nummeriert, Gußstempel Barth, Rinteln, Rudloff 892, Höhe 39 cm 1967



10 **Hockende Frau**

Bronze, monogrammiert, numeriert, Gußstempel Barth, Rinteln, Rudloff 599, Höhe 51 cm 1953



11 **Eva mit Schlange**

Bronze, monogrammiert, numeriert, Gußstempel Barth, Rinteln, Rudloff 644, Höhe 106 cm 1956



12 **Halbbekleidete Maja**

Bronze, monogrammiert, numeriert, Gußstempel Barth, Rinteln, Rudloff 566, Höhe 112 cm 1951



13 **Haarknotende, sitzend**

Bronze, monogrammiert, numeriert, Gußstempel Barth, Rinteln, Rudloff 807, Höhe 42 cm 1963



14 **Die Magd**

Bronze, monogrammiert, numeriert, Gußstempel Barth, Rinteln, Rudloff 914, Höhe 77 cm 1968



15 **Polizist**

Bronze, monogrammiert, numeriert, Gußstempel Barth, Rinteln, Rudloff 894, Höhe 20 cm 1967

16 **Schlafender Soldat**

Bronze, monogrammiert, numeriert, Gußstempel Barth, Rinteln, Rudloff 426, Höhe 24 cm 1943



17 **Portrait IV Trude Jalowetz**

Bronze, monogrammiert, numeriert, Gußstempel Barth, Rinteln, Rudloff 248, Höhe 36 cm 1932

18 **Maske Trude Jalowetz**

Bronze, monogrammiert, numeriert, Gußstempel Barth, Rinteln, Rudloff 1199, Höhe 18 cm um 1932



19 **Querflötenspieler**

Bronze, monogrammiert, numeriert, Gußstempel Barth, Rinteln, Rudloff 688, Höhe 30,5 cm 1957

20 **Adelaide**

Bronze, monogrammiert, numeriert, Gußstempel Barth, Rinteln, Rudloff 1110, Höhe 28 cm 1977



21 **Sängerin mit Schal**

Bronze, monogrammiert, numeriert, Gußstempel Schmäke, Düsseldorf, Rudloff 960, Höhe 35 cm 1970

22 **Junge mit erhobenen Armen**

Bronze, monogrammiert, numeriert, Gußstempel Barth, Rinteln, Rudloff 925, Höhe 52 cm 1968





23 **Ponyreiter**

Bronze, monogrammiert, numeriert, Gußstempel Barth, Rinteln, Rudloff 884, Höhe 130 cm 1967



24 **Europa auf dem Stier**

Bronze, monogrammiert, nummeriert, Gußstempel Barth, Rinteln, Rudloff 728, Höhe 28 cm 1959



25 **Diana**

Bronze, monogrammiert, nummeriert, Gußstempel Barth, Rinteln, Rudloff 717, Höhe 30,5 cm 1959



26 **Liegender Tiger**

Bronze, monogrammiert, numeriert, Gußstempel Barth, Rinteln, Rudloff 886, Höhe 16,5 cm 1967



27 **Pelikan**

Bronze, monogrammiert, numeriert, Gußstempel Barth, Rinteln, Rudloff 615, Höhe 27,5 cm 1954



28 **Stehender Schwan**

Bronze, monogrammiert, numeriert, Gußstempel Barth, Rinteln, Rudloff 891, Höhe 32 cm 1967



29 **Hyäne**

Bronze, monogrammiert, numeriert, Gußstempel Barth, Rinteln, Rudloff 709, Höhe 40,7 cm 1959



30 **Stehende mit Locken**

Bronze, monogrammiert, numeriert, Gußstempel Barth, Rinteln, Rudloff 852, Höhe 101 cm 1965



31 **Amazone II**

Bronze, monogrammiert, nummeriert, Gußstempel Barth, Rinteln, Rudloff 943, Höhe 130 cm 1969



32 **Stehende im Gewand**

Bronze, monogrammiert, numeriert, Gußstempel Barth, Rinteln, Rudloff 880, Höhe 97 cm 1967



33 **Mädchen, das Gewand abstreifend**

Bronze, monogrammiert, numeriert, Gußstempel Barth, Rinteln, Rudloff 1002, Höhe 68 cm 1972



34 **Sitzende Sennerin**

Bronze, monogrammiert, numeriert, Gußstempel Barth, Rinteln, Rudloff 1015, Höhe 40 cm 1973



35 **Hockender Raimund**

Bronze, monogrammiert, numeriert, Gußstempel Barth, Rinteln, Rudloff 1022, Höhe 57 cm 1973



36 **Stehendes Liebespaar**

Bronze, monogrammiert, numeriert, Gußstempel Barth, Rinteln, Rudloff 983, Höhe 78 cm 1971



37 **Svanhild**

Bronze, monogrammiert, nummeriert, Gußstempel Barth, Rinteln, Rudloff 997, Höhe 58,5 cm 1972



38 **Mädchen mit Zöpfen**

Bronze, monogrammiert, numeriert, Gußstempel Barth, Rinteln, Rudloff 1074, Höhe 81 cm 1976



39 **Calendula**

Bronze, monogrammiert, numeriert, Gußstempel Barth, Rinteln, Rudloff 1051a, Höhe 80 cm 1975



40 **Odi** (klein)

Bronze, monogrammiert, numeriert, Gußstempel Barth, Rinteln, Rudloff 1138, Höhe 81 cm 1975



41 **Thora**
Bronze, monogrammiert, numeriert, Gußstempel Barth, Rinteln, Rudloff 1099, Höhe 81 cm 1977



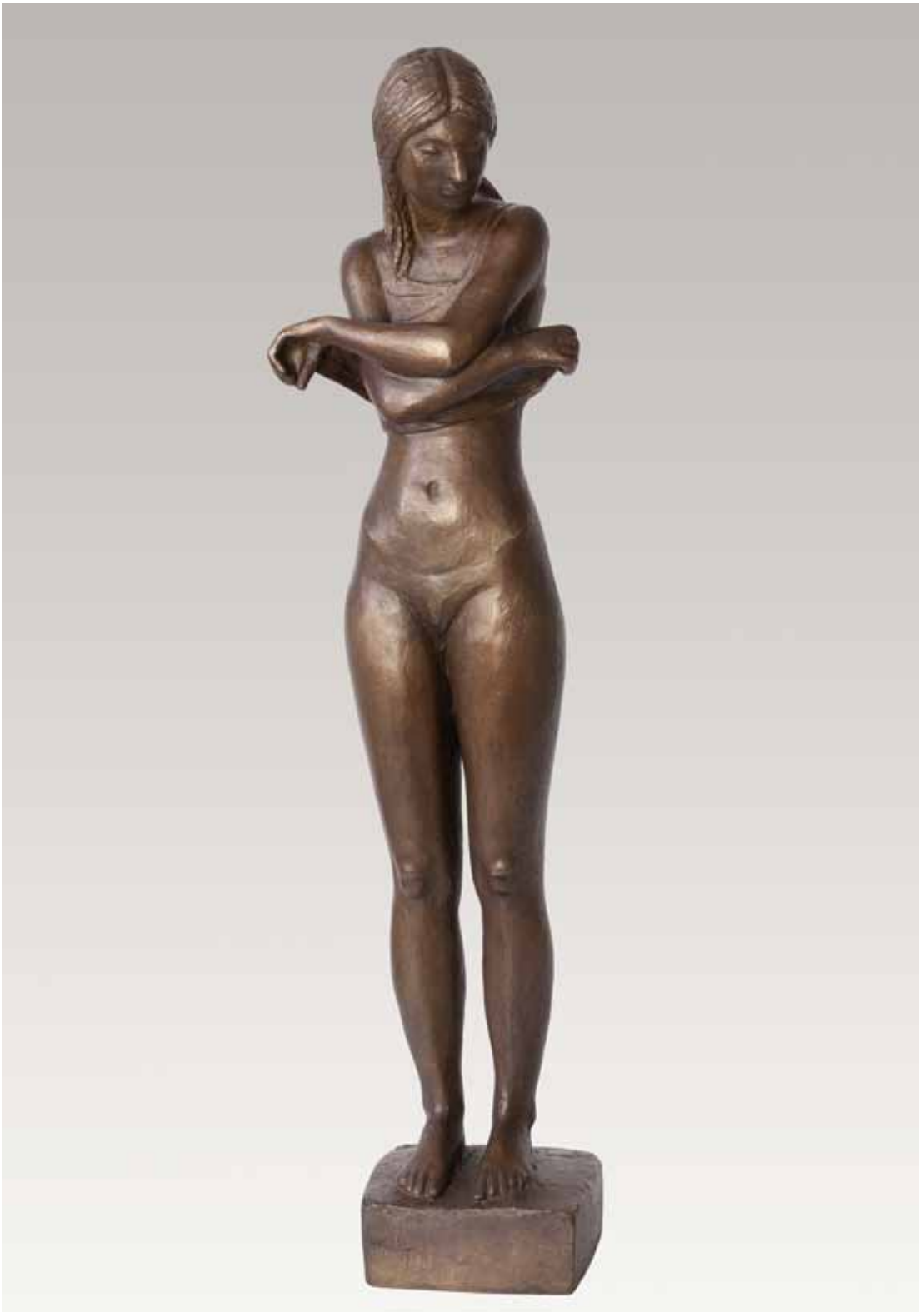
42 **Sitzende Duttknoterin**

Bronze, monogrammiert, numeriert, Gußstempel Barth, Rinteln, Rudloff 1149, Höhe 45,5 cm 1979



43 **Alwine**

Bronze, monogrammiert, numeriert, Gußstempel Barth, Rinteln, Rudloff 1162, Höhe 95 cm 1980



44 **Christine, Hemd überstreifend**

Bronze, monogrammiert, numeriert, Gußstempel Barth, Rinteln, Rudloff 1165, Höhe 64,5 cm 1980



45 **Tal zwischen dunstigen Bergen**

Aquarell

(rückseitig: Kahle Bäume vor dunstigen Bergen, datiert „28.IV.63“), dat. „30.IV.63“, 298 x 435 mm 1963



46 **Kiefernwald**

47 **Kahler Baum**



Ölkreiden, signiert, datiert „21.X.80“, 475 x 327 mm 1980

Ölkreiden, signiert, datiert „16.IV.77“, 460 x 325 mm 1977



48 **Burg Olbrück über dem Wald** Ölkreiden, signiert, datiert „17.VII.80“, 325 x 464 mm 1980



49 **Im Gebirge**

Ölkreiden, signiert, datiert „14.X.80“, 310 x 445 mm 1980



50 **Eifelblick mit Wolken**

Ölkreiden, signiert, datiert „3.V.75“, 275 x 460 mm 1975



51 **Felder und Hügel im Abendlicht**

Ölkreiden, sig., datiert „22.X.77“, 264 x 403 mm 1977



52 **Feldweg in der Eifel**

Ölkreiden, signiert, datiert „28.IV.79“, 325 x 460 mm 1979



53 **Eifeldorf mit Burg in der Ferne**

Ölkreiden, signiert, datiert „Juni 80“, 327 x 462 mm 1980



54 **Stilleben**

Ölkreiden, signiert, datiert „25.XI.78“, 379 x 320 mm 1978



55 **Alter Baum**

Ölkreiden, signiert, datiert „31.VII.80“, 484 x 325 mm 1980



56 **Im Spiegel** (Selbstporträt)

Farbkreiden, signiert, datiert „15.VIII.70“, bezeichnet, 390 x 298 mm 1970

57 **Sitzender weiblicher Akt nach links, linke Hand am Gesicht**

Bleistift, signiert, datiert, 335 x 250 mm 1927



58 **Zwei stehende Akte nach rechts**

Bleistift (Studie zu Rudloff 161, Sammlung Marguerite Wildenhain), 500 x 325 mm 1927

59 **Stehende** (Rückenansicht nach links – Dreifachstudie)

Bleistift (Studie zu Rudloff 161, Sammlung Marguerite Wildenhain), 500 x 325 mm 1927



60 **Sitzende im Jackenkleid**

Bleistift, signiert, datiert, gewidmet, P.: 230 x 160 mm, D.: 195 x 90 mm 1924

61 **Prophetin**

Bleistift, monogrammiert, datiert „12.XII 28“, gewidmet (Studie zu Rudloff 189), P.: 500 x 325 mm, D.: 390 x 145 mm 1928

62 **Sitzende** (Mädchenakt nach links)

Bleistift, signiert, P.: 345 x 240, D.: 285 x 190 mm um 1930



63 **Hockender Mann**

Bleistift, sig., dat. (rückseitig: motivgleiche Darstellung), P.: 325 x 250 mm, D.: 205 x 140 mm 1926

64 **Sitzender Athlet** (Akt von vorn)

Bleistift, signiert, P.: 365 x 255 mm, D.: 320 x 155 mm um 1930

65 **Männlicher Akt** (nach links gewandt)

Bleistift, signiert, 405 x 300 mm um 1950



66 **Thüringer Venus** (Stehender Akt nach rechts, Arme verschränkt)

Bleistift, signiert (Studie zu Rudloff 204), P.: 385 x 285 mm, D.: 375 x 95 mm 1928/1930

67 **Sitzender Rückenakt**

Bleistift, signiert, P.: 420 x 265 mm, D.: 210 x 185 mm um 1932

68 **Sitzender weiblicher Rückenakt**

Bleistift, signiert, datiert, P.: 365 x 250 mm, D.: 245 x 155 mm 1931



69 **Stehender Akt mit großem Tuch**

Bleistift, signiert (Studie zu Rudloff 749), P.: 430 x 270, D.: 410 x 115 mm um 1940

70 **Wagenlenkerin**

Bleistift, signiert, datiert, bezeichnet, P.: 410 x 250 mm, D.: 410 x 90 mm 1941

71 **Sitzender weiblicher Akt, vornübergebeugt**

Bleistift, signiert, P.: 375 x 270 mm, D.: 260 x 155 mm um 1960



72 **Stehende von vorn**

Bleistift, signiert (Studie zu Rudloff 368), P.: 450 x 325 mm, D.: 415 x 110 mm 1936/1938

73 **Stehende von vorn, rechte Hand vor dem Gesicht**

Bleistift, signiert, P.: 475 x 315 mm, D.: 425 x 120 mm um 1960

74 **Sämann von vorn**

Bleistift, signiert (Studie zu Rudloff 723), P.: 405 x 280 mm, D.: 375 x 165 mm 1959



75 **Stehende mit Umhang**

Bleistift, Nachlaß, P.: 480 x 310 mm, D.: 385 x 135 mm 1952

76 **Stehende mit Tuch über dem Kopf** (nach rechts, Tuch links faltig)

Bleistift, signiert (Studie zu Rudloff 1005), P.: 435 x 265 mm, D.: 395 x 125 mm um 1963

77 **Bildnis Katharina Stählin**

Bleistift, signiert, P.: 305 x 250 mm, D.: 200 x 160 mm um 1950



78 **Stehende von vorn, einen Brief lesend** Bleistift, signiert, datiert „5.III.66“ (rückseitig motivgl. Darstellung), P.: 500 x 305 mm, D.: 410 x 165 mm 1966



79 **Stehende, linke Hand auf linker Hüfte** Bleistift, sig. (rückseitig motivgl. Darstellung), P.: 455 x 325 mm, D.: 405 x 150 mm um 1962



80 **Stehender Mädchenakt, linke Hand am Kopf** Bleistift, signiert, datiert „1.XI.47“, P.: 435 x 310 mm, D.: 390 x 100 mm 1947



81 **Stehender Mädchenakt, das Haar ordnend** Bleistift, sig. (rückseitig motivähnl. Darstellung), P.: 480 x 325 mm, D.: 430 x 145 mm um 1960



82 **Stehende von vorn, Hände auf den Hüften**

(Studie zu Rudloff 972, rückseitig motivgl. Dartstellung), P.: 435 x 275 mm, D.: 350 x 150 mm um 1970

Bleistift, signiert

83 **Sitzender Jüngling** (rechtes Bein über dem linken)

Bleistift, signiert (Studie zu Rudloff 1158), P.: 380 x 270 mm, D.: 340 x 150 mm 1979



84 **Bildnis Gräfin Baudissin – Dohna**

Bleistift, signiert, datiert „15.VI.43“, P.: 265 x 210 mm, D.: 210 x 125 mm 1943

85 **Sitzendes Mädchen** (im Kleid, Hände aufgestützt)

Bleistift, Nachlaß, P.: 320 x 305 mm, D.: 310 x 200 mm 1981





86 **Mädchenkopf** (Trude Jalowetz)

Lithographie auf Japan, signiert, datiert, Lammek L 3, 297 x 204 mm 1932

87 **Mädchenkopf**

Lithographie, signiert, datiert, Lammek L 4, 173 x 133 mm 1933



88 **Trude Jalowetz** (mit zusammengebundenem Haar)

Lithographie, signiert, datiert, nummeriert, Lammek L 8, 193 x 149 mm 1934

89 **Angela/Trude Jalowetz** (Kinn auf den Handrücken gestützt)

Lithographie, signiert, Lammek L 9, 295 x 187 mm 1934



90 **Verführer (Paar)** Holzschnitt auf Japan, signiert, numeriert, Lammek H 80, 237 x 147 mm 1923

91 **Ariadne und Pan** (Dionysos und Ariadne I)

Holzschnitt auf Japan, signiert, numeriert, Lammek H 271, 300 x 178 mm 1956



92 **Im Konzert**

Holzschnitt, signiert, numeriert, Lammek H 170, 344 x 217 mm 1947

93 **Fortuna II**

Holzschnitt auf Japan, signiert, numeriert, Lammek H 240, 483 x 293 mm 1954





94 **Flötenspieler**

Linolschnitt auf Japan, signiert, numeriert, Lammek Linol 10, 371 x 280 mm 1968

95 **Sängerin I**

Linolschnitt auf Japan, signiert, numeriert, Lammek Linol 11, 302 x 218 mm 1969



96 **Selbstbildnis** (von vorn mit Schal)

Lithographie, signiert, numeriert, Lammek L 35, 315 x 229 mm 1969

97 **Selbstbildnis 20.VIII.75**

Lithographie, Probedruck in Braun, signiert, datiert, Lammek L 128, 206 x 171 mm 1975



Die wichtigsten Lebensdaten von Gerhard Marcks

- 1889 Geboren am 18. Februar in Berlin
- 1908-1912 Atelieregemeinschaft mit dem Bildhauer Richard Scheibe in Berlin
- 1914 Heirat mit Maria Schmidlein. Einberufung zum Kriegsdienst
- 1916 Ausmusterung nach schwerer Erkrankung
- 1918 Berufung an die Staatliche Kunstgewerbeschule Berlin durch Bruno Paul
- 1919 Berufung an das Staatliche Bauhaus in Weimar durch Walter Gropius
- 1920-1925 Leiter der Bauhaus-Töpferei in Dornburg/Saale, Berufung zum Leiter der Bildhauerklasse der Kunstgewerbeschule Burg Giebichenstein in Halle/Saale durch Paul Thiersch
- 1925-1927 Verschiedene Studienreisen nach Italien und Paris
- 1928 Villa-Romana-Preis; erste Studienreise nach Griechenland
- 1933 Entlassung aus dem Lehramt auf Burg Giebichenstein;
Übersiedlung nach Niehagen/Mecklenburg
- 1935 Stipendium der Villa Massimo ermöglicht Arbeitsaufenthalt in Rom
- 1937 Nach Beschlagnahme zahlreicher Arbeiten in öffentlichen Sammlungen werden zwei seiner Arbeiten in der Ausstellung „Entartete Kunst“ gezeigt
- 1938-1943 Bau eines Atelierhauses in Berlin-Nikolassee. Vernichtung des Atelierhauses und eines großen Teils der Werke durch Bombenangriff
- 1944 Ab Juni wieder ständig in Niehagen/Mecklenburg
- 1946 Friedrich Ahlers-Hestermann beruft ihn an die Landeskunstschule Hamburg
- 1950 Übersiedlung nach Köln, Bau des Atelierhauses
- 1955 Kunstpreis der Stadt Berlin; Reise nach Südwest- und Südafrika
- 1963 Studienreise nach USA und Mexiko
- 1966-1971 Aufbau der „Gerhard-Marcks-Stiftung“ in Bremen durch Schenkungen des Künstlers
- 1971 Eröffnung des Gerhard-Marcks-Hauses in Bremen
- 1977 Erste große Monographie mit einem Werkverzeichnis der plastischen Werke erscheint
- 1981 Am 13. November gestorben in Burgbrohl/Eifel